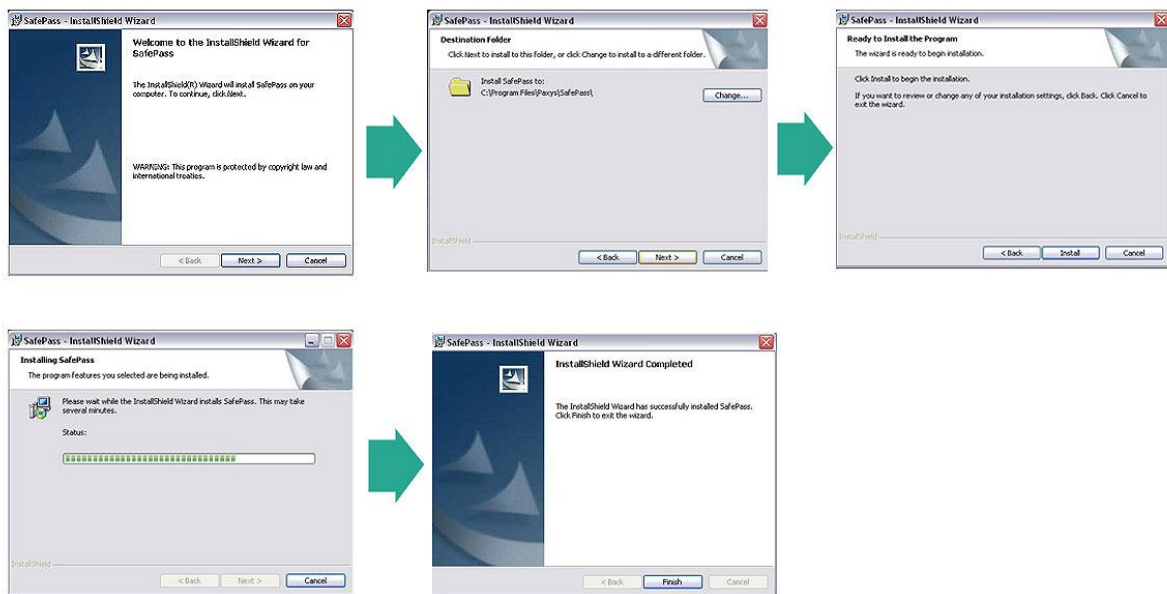


راهنمای نصب نرم افزار Access

۱- ابتدا فایل نصبی Safepass را اجرا و سپس طبق شکل زیر مراحل نصب را انجام دهید.



۲- پس از نصب کامل نرم افزار بر روی آیکون  بر روی دستکتاپ کلیک نمائید.

۳- چنانچه بجای نمایش اطلاعات با ؟؟؟؟؟ روبرو شدید از طریق Control Panel بخش Regional Language تب Language و پنجره Text Service and Input Language زبان فارسی را اضافه نموده و تنظیمات را بر روی زبان فارسی تنظیم و سیستم را ریست نمائید.

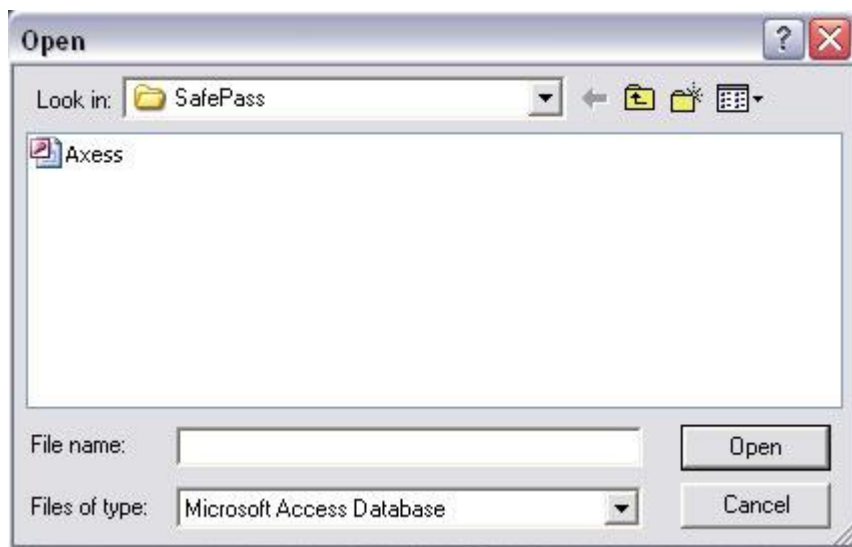
۴- پنجره باز شده به شما اعلام میکند تعداد دستگاه ها تعیین نگردیده با تائید این مطلب در پنجره بعدی تعداد دستگاه ها را وارد نمائید.



۴- در این مرحله عدم برقراری با پورت ورودی اعلام میگردد که میتوانید از طریق Device Manager قسمت Ports، پورت ورودی تخصیص داده شده را ملاحظه نموده و در قسمت مربوطه در نرم افزار تعیین نمائید.



۵- در این مرحله آدرس Database را وارد نمائید. چنانچه فایل دیتا بیسی از اطلاعات قبلی سیستم دارید محل قرار گیری آن را وارد نموده و در غیر اینصورت پیش فرض، فایل Access در دایرکتوری محل نصب سیستم آماده بهره برداری می باشد. با انتخاب آن و تأیید مرحله، راه اندازی به اتمام میرسد.



اکنون نرم افزار بالا آماده و آماده استفاده می باشد. /

